

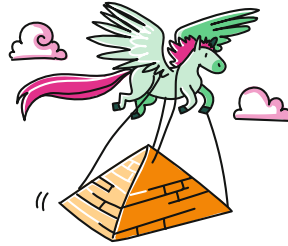
Im Labyrinth der Verschwörungserzählungen

Level 1



Faktencheck ③

Wahr oder unwahr?



Bis heute weiß niemand genau, wie die ägyptischen Pyramiden von Gizeh gebaut wurden.

Quiz ②

Reichsbürger sagen über die Bundesrepublik Deutschland:



- A Sie hat die stärkste Wirtschaft der Welt
- B Sie ist kein echtes Land
- C Sie ist die älteste Demokratie der Welt

Faktencheck ③

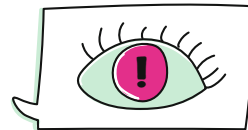
Wahr oder unwahr?



Das US-amerikanische Militär unterstützt die Karriere von Taylor Swift.

Quiz ②

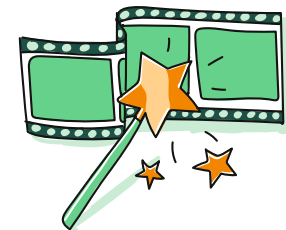
Was ist eine Verschwörungserzählung?



- A Eine erfundene Geschichte, die behauptet, geheime Pläne zu enthüllen
- B Eine historische Erzählung, die auf Fakten basiert
- C Ein Bericht über eine aufgedeckte Verschwörung

Faktencheck ①

Wahr oder unwahr?



Die deutsche Regierung nimmt Einfluss auf die Berichterstattung des öffentlich-rechtlichen Rundfunks (z.B. ARD und ZDF).

Faktencheck

①

Wahr oder unwahr?



Die Mehrheit der Menschen in Deutschland ist nicht gegen Corona geimpft (Stand 2023).

Quiz

②

Der Mandela-Effekt bedeutet, dass...



- A** sich historische Fakten und Ereignisse im Laufe der Zeit verändern
- B** Menschen sich an Ereignisse oder Details erinnern, die nie stattgefunden haben
- C** Menschen ihre Träume mit tatsächlichen Ereignissen verwechseln

Faktencheck

②

Wahr oder unwahr?



Im Jahr 2024 wurden die Fußballtrikots der deutschen Nationalmannschaft mit der Rückennummer 44 aus dem Verkauf genommen. Die Zahlen sahen aus wie Zeichen der Schutzstaffel SS aus der Zeit des Nationalsozialismus.

Eine Reise durch digitale Welten

Level 1



Faktencheck ③

Wahr oder unwahr?



„Shadowban“ bedeutet, dass die Regierung bestimmte Inhalte in den sozialen Medien verbirgt.

Quiz ②

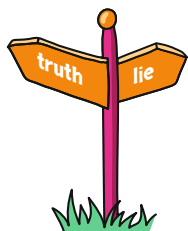
Welche Aussage trifft auf TikTok nicht zu?



- A** TikTok hat Richtlinien und Mechanismen zur Bekämpfung von Desinformation
- B** Desinformation auf TikTok kann sich schnell verbreiten, da die Plattform weltweit viele Nutzer*innen hat
- C** TikTok prüft alle Inhalte gründlich, bevor sie veröffentlicht werden

Faktencheck ①

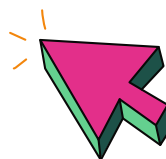
Wahr oder unwahr?



„Prebunking“ bedeutet, dass Menschen im Voraus darüber aufgeklärt werden, wie Desinformation funktioniert.

Quiz ②

Was versteht man unter „Clickbait“?



- A** Eine Methode, um Inhalte schnell zu teilen
- B** Fesselnde Schlagzeilen, die Nutzer*innen zum Anklicken bewegen
- C** Ein Spiel, das auf Klicks basiert

Faktencheck ③

Wahr oder unwahr?



Auf den Gamingplattformen „Steam“ und „Roblox“ gibt es Inhalte von Rechtsradikalen. Sie nutzen die Plattform zur Vernetzung und Ideologie-Verbreitung.

 Quiz

②

Was bedeutet „Doxing“?

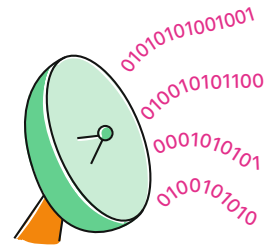


- A** Das Spielen eines Online-Spiels in einer Gruppe
- B** Das Veröffentlichen persönlicher Informationen ohne Zustimmung
- C** Eine Methode zum Schutz der eigenen Identität im Internet

 Faktencheck

②

Wahr oder unwahr?



Instagram erhöht die Reichweite von politischen Inhalten.
(Stand 2024)

Im Nebel der Klimamythen

Level 1



Faktencheck ①

Wahr oder unwahr?



Beim Atmen wird Kohlendioxid (CO₂) ausgestoßen. Auch das trägt zum Klimawandel bei.

Quiz ②

Welche menschliche Aktivität trägt am stärksten zur globalen Klimaerwärmung bei?



- A Die Abholzung der Regenwälder
- B Landwirtschaft und Viehzucht
- C Die Verbrennung von Kohle, Erdöl und Erdgas

Faktencheck ③

Wahr oder unwahr?



In der Genfer Flüchtlingskonvention (1951) steht: Menschen, die wegen der Folgen des Klimawandels ihr Land verlassen, muss geholfen werden.

Quiz ②

Durch welches Hilfsmittel gewinnt die Forschung wichtige Informationen über das Klima vergangener Epochen?



- A Eisbohrkerne
- B Vulkangestein
- C Meerwasserproben

Faktencheck ②

Wahr oder unwahr?



Unser Planet erwärmt sich dramatisch. Seit den 1970er Jahren haben die Ozeane etwa 90 Prozent der zusätzlichen Wärme gespeichert.

Wahr oder unwahr?



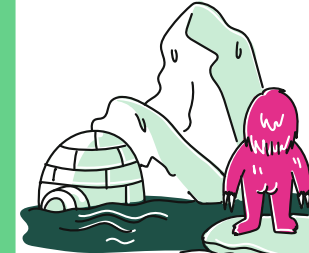
Die Ozonschicht um den Erdball schützt uns vor schädlichen Sonnenstrahlen. Durch den Einsatz des Stoffes FCKW (z.B. in Klimaanlage und Haarsprays) wurde sie jedoch unwiderruflich zerstört.

Was sind Kippunkte des Klimawandels?



- A** Punkte auf der Erdoberfläche, an denen die Temperaturen am höchsten sind
- B** Zeitpunkte im Jahr, an denen die Wetterbedingungen extrem instabil werden und schnell kippen können
- C** Von Menschen verursachte Ereignisse, die unumkehrbare Auswirkungen auf das Klima haben können

Wahr oder unwahr?



Die Eisdicke vieler Gletscher verringert sich jedes Jahr um etwa einen halben bis einen ganzen Meter.

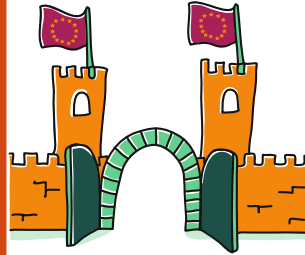
Auf den Spuren der Migration

Level 1



Faktencheck ②

Wahr oder unwahr?



Die meisten Flüchtlinge weltweit werden von Europa aufgenommen.

Quiz ②

Was ist der häufigste Grund für Menschen, ihr Land zu verlassen?



- A Hunger
- B Verfolgung
- C Klimawandel

Faktencheck ①

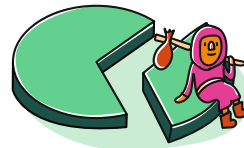
Wahr oder unwahr?



Häufig müssen Menschen vor Verfolgung oder bewaffneten Konflikten fliehen. Viele Länder haben sich mit der Genfer Flüchtlingskonvention dazu verpflichtet, diese aufzunehmen.

Quiz ②

Welches Land hat den höchsten Anteil von Migrant*innen an der Gesamtbevölkerung? (Stand 2020)



- A Deutschland
- B Die Vereinigten Arabischen Emirate
- C Libanon

Faktencheck ③

Wahr oder unwahr?



Steuerhinterziehung kostete den deutschen Staat 2023 mehr als Ausgaben für Flüchtlinge.

 Quiz

②

**Was bedeutet
„Asylrecht“?**



- A** Das Recht, in einem anderen Land zu arbeiten
- B** Das Recht auf Schutz vor Verfolgung
- C** Das Recht auf freie Einreise in ein beliebiges Land

 Faktencheck

②

Wahr oder unwahr?



Es gab 2024 so viel Migration wie nie zuvor.

 Faktencheck

②

Wahr oder unwahr?



Die meisten Menschen fliehen über mehrere Landesgrenzen hinweg.

Im Labyrinth der Verschwörungserzählungen

Level 2



Faktencheck ①

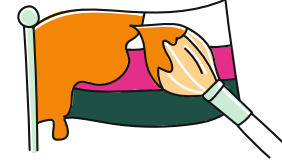
Wahr oder unwahr?



Laut einer Studie (2021) sind rund 20 % der Deutschen der Meinung, dass Politiker*innen nur Marionetten von dahinter stehenden Mächten seien.

Quiz ②

Was sind „False Flag Operations“?



- A Fiktive Geschichten der Mainstream-Medien
- B Inszenierte Ereignisse zur Unterstützung einer Agenda
- C Gefälschte Dokumente für Bündnisse

Faktencheck ②

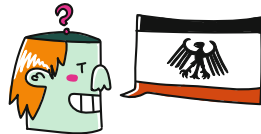
Wahr oder unwahr?



Der „Great Reset“ beschreibt eine Idee des Weltwirtschaftsforums. Es fordert eine gerechtere und umweltfreundlichere Gesellschaft und Wirtschaft.

Quiz ②

Was ist die Grundüberzeugung der Reichsbürgerbewegung?



- A Die Bundesrepublik Deutschland ist ein souveräner Staat
- B Das Deutsche Reich existiert weiterhin in den Grenzen von 1937
- C Die Bundesrepublik Deutschland sollte eine Monarchie sein

Faktencheck ②

Wahr oder unwahr?



Die „Antifa“ ist eine bundesweite Organisation, die regelmäßig linksextreme Demonstrationen in ganz Deutschland organisiert.

Faktencheck

②

Wahr oder unwahr?



Viele Reichsbürger verwenden einen „gelben Schein“ als Nachweis der deutschen Staatsangehörigkeit.

Quiz

②

Welches historische Dokument wird oft fälschlicherweise als Beweis für eine jüdische Weltverschwörung angeführt?



- A** Der Talmud
- B** Die Protokolle der Weisen von Zion
- C** Die Thora

Faktencheck

③

Wahr oder unwahr?



Die NATO-Osterweiterung verstößt gegen einen verbindlichen Vertrag (NATO-Russland-Akte von 1997). Dieser legt fest, dass die NATO sich nicht weiter nach Osten ausdehnen darf.

Expedition Vielfalt

Level 2



Faktencheck

1

Wahr oder unwahr?



Bis zum Jahr 1990 verweh-
ren Männer im Schweizer
Kanton (Bundesland) Appen-
zell Innerrhoden Frauen das
Stimmrecht.

Faktencheck

3

Wahr oder unwahr?



Im Jahr 2021 wurde zum
ersten Mal ein Frau zur
Vorstandschefin eines
DAX-Konzerns ernannt.

Quiz

2

Welches Land war das
erste der Welt, das allen
erwachsenen Frauen das
Wahlrecht einräumte?



- A Kanada
- B Neuseeland
- C Schweden

Quiz

2

Was versteht man unter
der „Pink Tax“?



- A Eine Steuer auf Produkte, die
an Frauen vermarktet werden,
um zusätzliche Einnahmen für
Regierungsprogramme zu
generieren
- B Das Phänomen, dass Produkte,
die an Frauen vermarktet
werden, teurer sind als
ähnliche Produkte, die an
Männer vermarktet werden
- C Ein Rabatt auf Frauenprodukte,
um die Gleichstellung der
Geschlechter bei Konsumgü-
tern zu fördern

Faktencheck

1

Wahr oder unwahr?



„Defensive Architektur“
beschreibt einen Bautrend,
der entwickelt wurde, um
Gebäude besser vor klima-
wandelbedingten Schäden
(z. B. Hochwasser oder
Stürmen) zu schützen.

Faktencheck

2

Wahr oder unwahr?



In Deutschland wurde im Jahr 2007 die gleichgeschlechtliche Ehe eingeführt.

Quiz

2

Was bedeutet „Intersektionalität“?



- A** Eine philosophische Strömung in der feministischen Theorie
- B** Eine Protestbewegung von Gewerkschaften für bessere Arbeitsbedingungen
- C** Das Zusammenspiel mehrerer Unterdrückungsmechanismen durch soziale Kategorien wie Geschlecht, Herkunft, sexuelle Orientierung, Behinderung, Alter etc.

Faktencheck

3

Wahr oder unwahr?



Der Europäische Gerichtshof (EuGH) entschied im Jahr 2023, dass Behörden ihren Beschäftigten das Tragen eines Kopftuchs oder anderer sichtbarer Zeichen religiöser Überzeugung am Arbeitsplatz verbieten dürfen.

Eine Reise durch digitale Welten

Level 2



Faktencheck ②

Wahr oder unwahr?



„Algospeak“ beschreibt eine Technik, mit der man im Internet anonym bleiben kann.

Quiz ②

Was ist „Rage Farming“ in der digitalen Kommunikation?



- A** Das Kaufen von negativen Kommentaren, um andere Inhalte zu deligitimieren
- B** Die Veröffentlichung von polarisierenden Inhalten, um starke emotionale Reaktionen hervorzurufen und die Resonanz zu erhöhen
- C** Die organisierte Besprechung kontroverser Themen zur Bekämpfung von Fehlinformationen

Faktencheck ②

Wahr oder unwahr?



Das Gesetz über digitale Dienste (Digital Services Act) schützt die Grundrechte von Internetnutzer*innen weltweit.

Quiz ②

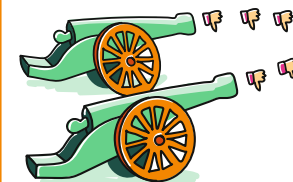
Was ist „Astroturfing“ in sozialen Medien?



- A** Der Versuch, den Eindruck zu erwecken, dass viele Menschen eine bestimmte Politik, eine bestimmte Person oder ein bestimmtes Produkt unterstützen
- B** Die Manipulation von Suchmaschinenrankings, um bestimmte Inhalte prominenter erscheinen zu lassen
- C** Die Verbreitung gefälschter Nachrichtenartikel, um die öffentliche Meinung zu beeinflussen

Faktencheck ②

Wahr oder unwahr?



„Brigading“ beschreibt koordinierte Angriffe oder Massenkaktionen von Online-Nutzer*innen gegen eine Person oder eine Gruppe.

Wahr oder unwahr?

1337

„1337“ (oder „Leetspeak“) ist eine offizielle, standardisierte Internetsprache, die von internationalen Gremien reguliert wird.

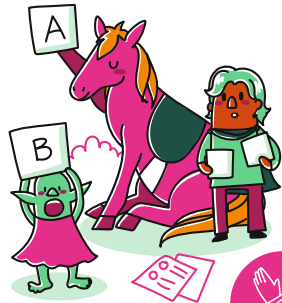
Was ist „Like Farming“?



- A** Eine Taktik, bei der Nutzer*innen darum gebeten werden, Beiträge zu teilen, um die Reichweite zu erhöhen
- B** Eine Strategie, bei der Unternehmen Likes kaufen
- C** Nutzer*innen sammeln Likes und Kommentare durch emotionale Inhalte. Sobald sie eine bestimmte Reichweite erzielt haben, werden die Inhalte der Beiträge ausgetauscht

Demokratie im Wandel

Level 2



Faktencheck ②

Wahr oder unwahr?



Die Mehrheit der Menschen lebt in Ländern, in denen es keine freie Demokratie gibt. (Stand 2024)

Quiz ②

Wodurch können Bürger*innen direkt an politischen Entscheidungen teilnehmen?



- A Volksentscheide
- B Bürgerinitiativen
- C Petitionen

Faktencheck ②

Wahr oder unwahr?



In dem Ranking der Pressefreiheit von „Reporter ohne Grenzen“ liegt Deutschland 2024 weiter hinten als 2023.

Quiz ②

In welchem Land wurde das Konzept des Bürgerhaushalts entwickelt, bei dem die Bevölkerung direkt an der kommunalen Haushaltsplanung und der Verteilung öffentlicher Gelder beteiligt wird?



- A Brasilien
- B Deutschland
- C Schweden

Faktencheck ②

Wahr oder unwahr?



Die Zusammensetzung des Deutschen Bundestages ist repräsentativ für den Querschnitt der Gesellschaft. (Stand 2024)

Faktencheck

①

Wahr oder unwahr?



Eine Studie (2023) zeigt: Ein Großteil der Deutschen sieht die öffentlich-rechtlichen Sender als nicht vertrauenswürdige Informationsquellen.

Quiz

②

Wenn Menschen ihre Gefühle und persönlichen Überzeugungen über sachliche Fakten stellen, dann nennt man das...



- A** Wissenschaftsskepsis
- B** Postfaktizität
- C** Empirische Ignoranz

Faktencheck

③

Wahr oder unwahr?



In Deutschland stehen im Jahr 2024 mindestens 400 Polizeibeamte unter direktem Verdacht rechtsextremer Gesinnung.